

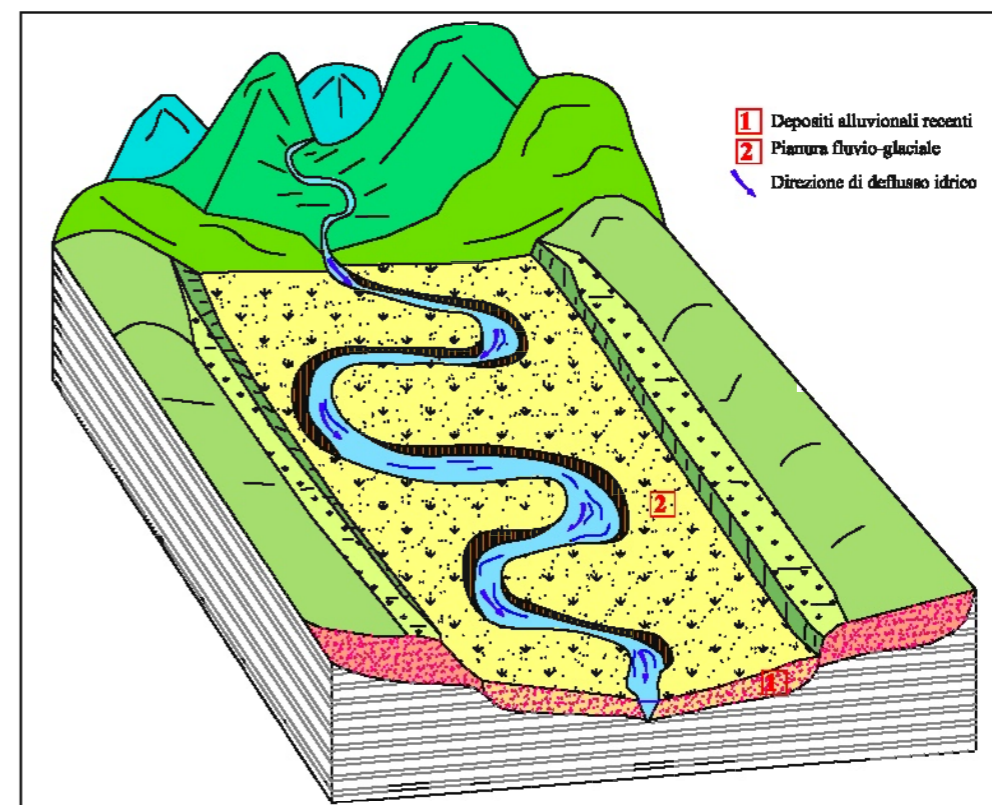
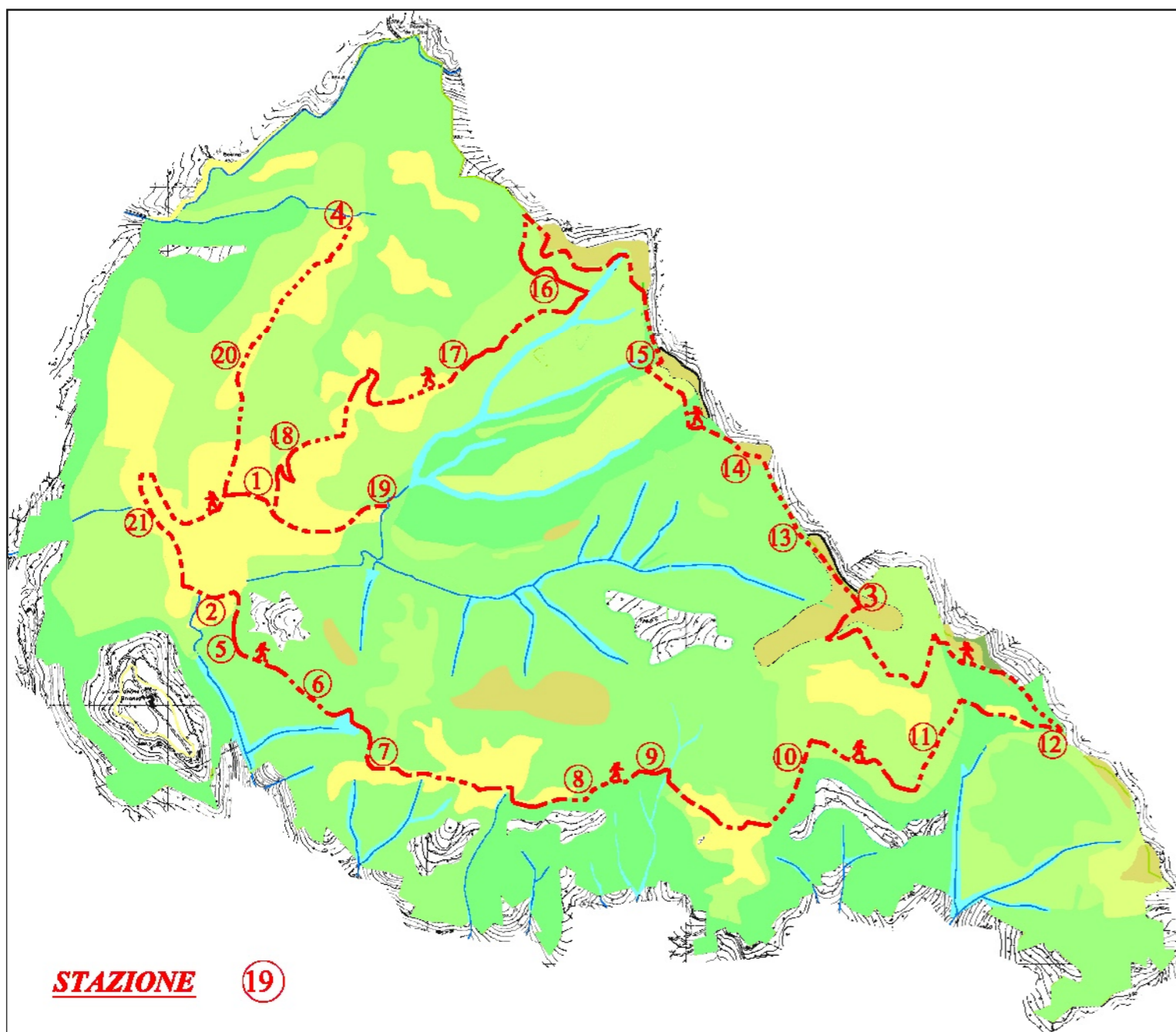


COMUNE DI COLLE BRIANZA

COMUNITA' MONTANA LARIO ORIENTALE



Tracciato del percorso geologico- naturalistico



Se la velocità della corrente è elevata possono essere trasportati dal corso d'acqua detriti grossolani (ciottoli e ghiaia), che per rotolamento, strisciamento e per salti, erodono il letto del fiume e contribuiscono ad un suo graduale approfondimento.

Massi e blocchi sono rimossi solo in condizioni estreme di piena. Il materiale più fine (sabbia e limo) viene invece trasportato in sospensione ed è quello che colora più intensamente le acque fluviali (giallo-marrone).

Quando un torrente sbocca nella vallata principale, a causa dell'improvvisa diminuzione di pendenza e di conseguenza della diminuzione della velocità della corrente, esso deposita gran parte dei materiali di carico.

I depositi alluvionali recenti affiorano lungo gli alvei dei torrenti che attraversano le Valli Taiada e Chignolo.

I DEPOSITI ALLUVIONALI

I torrenti che scorrono lungo la Valle della Taiada e la Valle Chignolo trasportano, tramite la corrente idraulica, numerosi sedimenti che variano come concentrazione e dimensione e sono identificati con il termine di carico.